

Zertifikat

Durch ein Audit am 05. April 2022, dokumentiert in einem Bericht, bestätigt die

Zertifizierungsstelle Meat and Food der SGS Germany GmbH
49685 Emstek, Europa-Allee 12

dem Unternehmen
Raiffeisen Centralheide eG
Celler Straße 58
29614 Soltau
QS-ID: 4031735488630

am Standort
Raiffeisen Centralheide eG Kartoffelzentrum Bergen
Raiffeisenweg 4
29303 Bergen
Standortnummer: GH00000492

die Einhaltung der Anforderungen des QS-Systems für
Obst, Gemüse, Kartoffeln

auf der Stufe
Großhandel

Produktionsart
Großhandel (Ersterfasser)

Zertifizierungsentscheidung: 14. April 2022
Zertifikat gültig bis: 07. Juni 2024

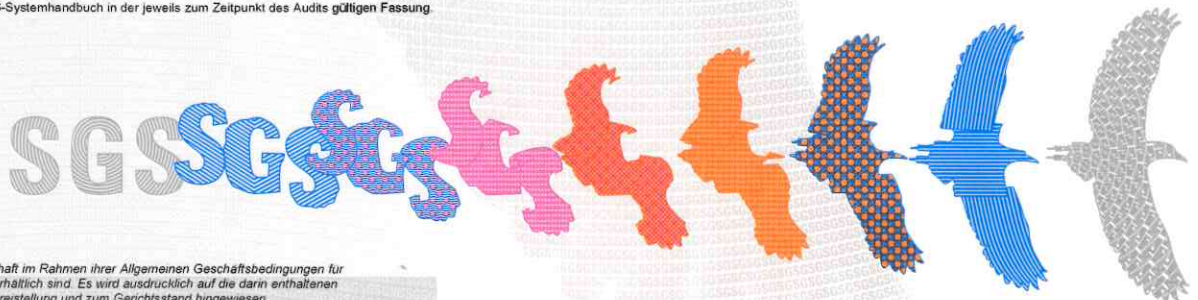
erstellt am 16. Mai 2022

Dipl.-Ing. agr. Heidrun Klockgether
Stellv. Leiterin der Zertifizierungsstelle
SGS Germany GmbH
Europa Allee 12 D-49685 Emstek
t +49 4473 9439 – 0 f +49 4473 9439 – 82 www.sgs.com



Dieses Zertifikat ist Eigentum der Zertifizierungsstelle und muss auf Verlangen zurückgegeben werden. Maßgeblich für die Lieferberechtigung zugelassener Standorte sind allein die Angaben in der Software-Plattform, da Abweichungen infolge von Vertragsdatum, Sperrung o.ä. vorliegen können.

Prüfgrundlage ist das QS-Systemhandbuch in der jeweils zum Zeitpunkt des Audits gültigen Fassung.



Dieses Dokument wurde von der Gesellschaft im Rahmen ihrer Allgemeinen Geschäftsbedingungen für Dienstleistungen erstellt, die auf Anfrage erhältlich sind. Es wird ausdrücklich auf die darin enthaltenen Regelungen zur Haftungsbeschränkung, Freistellung und zum Gerichtsstand hingewiesen.

Jeder Besitzer dieses Dokuments wird darauf hingewiesen, dass die darin enthaltenen Angaben ausschließlich die im Zeitpunkt der Dienstleistung von der Gesellschaft festgestellten Tatsachen im Rahmen der Vorgaben des Kunden, sofern überhaupt vorhanden, wiedergeben. Die Gesellschaft ist allein dem Kunden gegenüber verantwortlich. Dieses Dokument entbindet die Parteien von Rechtsgeschäften nicht von ihren insoweit bestehenden Rechten und Pflichten. Jede nicht genehmigte Änderung, Fälschung oder Verzerrung des Inhalts oder des äußeren Erscheinungsbildes dieses Dokuments ist rechtswidrig. Ein Verstoß kann rechtlich geahndet werden.